



Referenz Kraftwerk Samina - Druckleitung; Bauleitung

Erbrachte Leistungen: Gesamtkoordination der Bauleitung, örtliche Bauleitung Bauolos 3
INGE-Partner: Hoch & Gassner (Bauleitung Bauolos 1 und 2) / Gruner + Wepf (Stahlbauspezialist)
Auftraggeber: Liechtensteinische Kraftwerke
Bearbeitungszeit: 2014
Kosten Druckleitung: CHF 17'500'000

Projektbeschreibung

Das Kraftwerk Samina wird saniert und zu einem Pumpspeicherkraftwerk erweitert. Mit dem Ausbau wird die Ausbauwassermenge von 1.41 m³/s auf 2.0 m³/s erhöht.

Die ursprüngliche Druckleitung mit NW 700-650-600 mm wird auf der gesamten Strecke vom Wasserschloss in Masescha bis zur Zentrale in der Schwefelstrasse in Vaduz mit einer Leitung NW 900 mm ersetzt. Im unteren Druckbereich (< 36 bar) wird die Leitung in Guss und im darüber liegenden Druckbereich (36-93 bar) in Stahl ausgeführt.

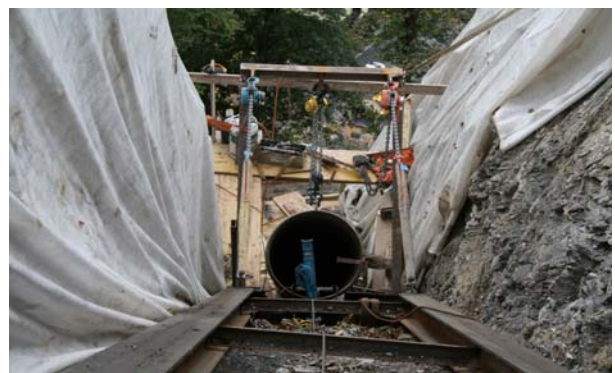


Referenz Kraftwerk Samina - Druckleitung; Bauleitung

Projektbeschreibung (Fortsetzung)

Aufgrund des steilen, unwegsamen Geländes wird das gesamte Leitungstrasse mit Kurvenseilbahnen und Schrägaufzügen (in Stollenbereichen) erschlossen.

Die vorgegebene Bauzeit von 10 Monaten verlangt eine gut koordinierte und gleichzeitige Ausführung der diversen Baustellen auf dem gesamten Leitungstrasse. Neben den sonst schon speziellen Rahmenbedingungen werden bei der Ausführung die Aspekte der Arbeitssicherheit und der hohen Anforderung an die Qualitätssicherung besonders beachtet.



Kenndaten

- ▶ Turbinenwassermenge: 2 m³/s
- ▶ Pumpwassermenge: 1 m³/s
- ▶ Leitungslänge: 2'023 m'
- ▶ Rohrkaliber: NW 900
- ▶ Druckstufen: 10—93 bar
- ▶ Kosten: CHF 17.5 Mio