

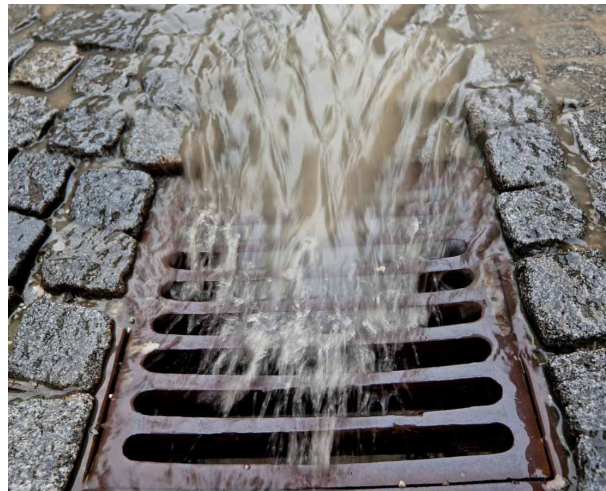
Ihr Fachplaner für Liegenschafts- entwässerung

Die Grundstücksentwässerung - Eine komplexe Aufgabe

Sauberes Wasser ist eine unserer wichtigsten Lebensgrundlagen. Um es dauerhaft zu schützen, braucht es ein Entwässerungssystem, das in allen Komponenten einwandfrei funktioniert. In diesem Zusammenhang ist v.a auch der Grundstücksentwässerung respektive den privaten Entwässerungsanlagen besondere Beachtung zu schenken.

Der richtige Umgang mit dem Regenwasser ist ein wichtiges Anliegen in der Grundstücksentwässerung. Gewässerschutzgesetz und -verordnung gehen davon aus, dass ein bedeutender Anteil des anfallenden Regenwassers als "nicht verschmutzt" zu betrachten ist und schreiben deshalb vor, dass dieses versickert werden muss. Ausnahmen zu dieser Regel sind dann gegeben, wenn das Regenwasser verschmutzt ist oder wenn die örtlichen Verhältnisse eine Versickerung nicht zulassen.

Die Regenwasserbewirtschaftung erweist sich in der Praxis als anspruchsvolle und komplexe Aufgabe. Mit einer klugen Lösung in der Regenwasserentsorgung können nicht nur die ökologischen und gesetzlichen Vorgaben erfüllt werden, sondern in vielen Fällen können auch Baukosten und Abwassergebühren eingespart werden.



Unsere Dienstleistungen

Unsere Dienstleistungen umfassen alle Module bis zum Erhalt der Bewilligung. Je nach Lage, Grösse und Umfang der Bauobjekte und je nach Fragestellung bieten wir bedürfnisorientierte Lösungen und Planerleistungen:

- BERATUNG**
 - ▶ Beratung von Bauherrschaft / Architekt
 - ▶ Verhandlungen mit Behörden
 - ▶ Expertisen

- VORABKLÄRUNGEN**
 - ▶ Generelle Entwässerungsvorgaben GEP
 - ▶ Baugrundbeurteilungen
 - ▶ Versickerungsversuche

- KONZEPT**
 - ▶ Entwässerungskonzept

- BERECHNUNGEN**
 - ▶ Ermittlung Abflussbeiwert
 - ▶ Ermittlung Abwasserabfluss
 - ▶ Ermittlung Regenwasserabfluss
 - ▶ Dimensionierung Versickerungsanlage
 - ▶ Dimensionierung Retentionsanlage
 - ▶ Dimensionierung Abwasserhebeanlage
 - ▶ Dimensionierung Hochwasserschutz
 - ▶ Erstellen von Anlagenplänen
 - ▶ Erstellen der Gesuchsunterlagen

- PRÜFUNG**
 - ▶ Prüfen von Gesuchen

- BAULEITUNG**
 - ▶ Techn. Betreuung der Bauausführung

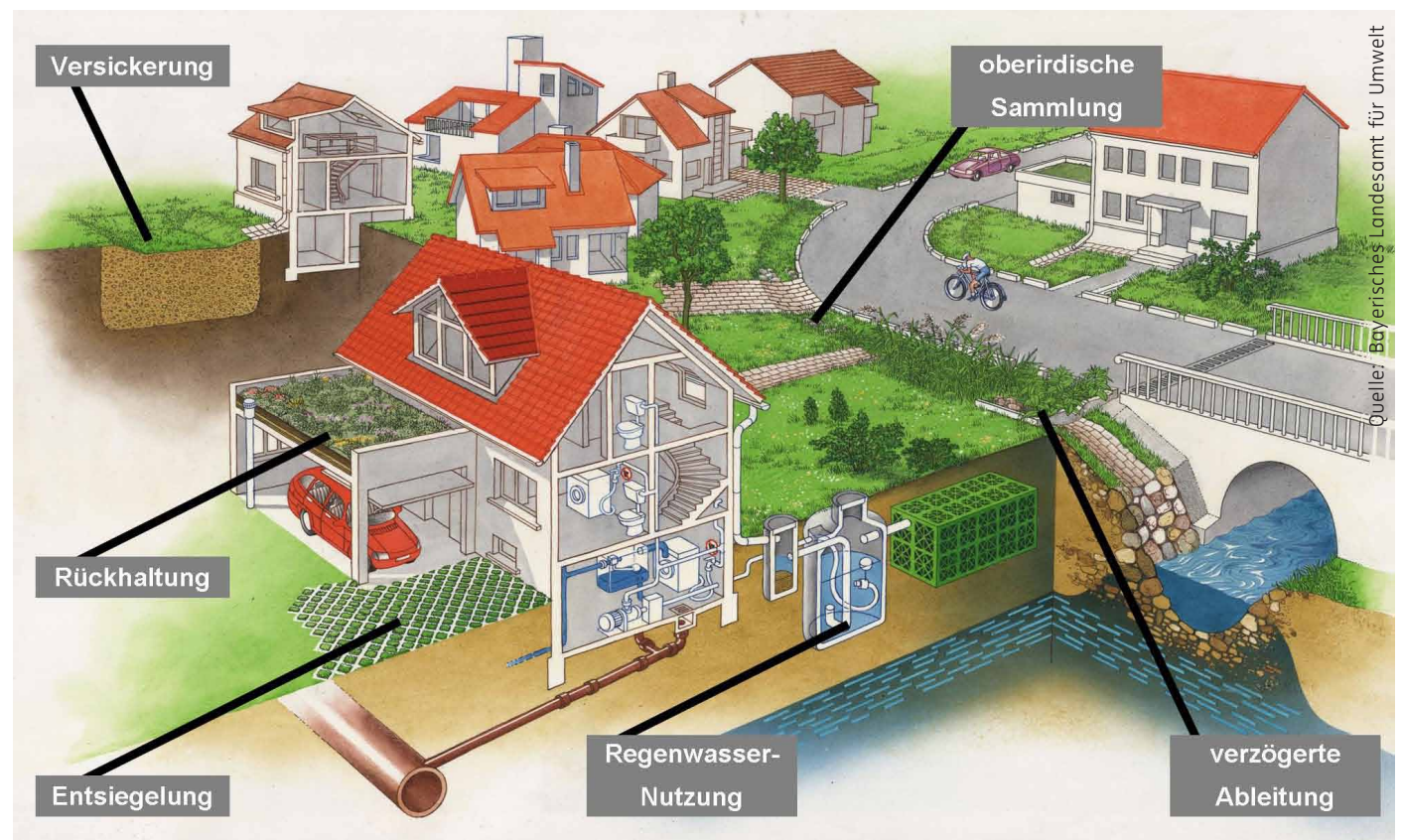
- NACHFÜHRUNG**
 - ▶ Werkdatenerhebung
 - ▶ Katastermässige Nachführung
 - ▶ Technische Kontrollen und Abnahmen

Baugesuch zur Liegenschaftsentwässerung

Die auf dem Grundstück liegenden Anlagen, welche der Entwässerung der Liegenschaft dienen gelten grundsätzlich als private Abwasseranlagen. Für deren Erstellung, Betrieb, Unterhalt und Erneuerung ist der Anlageninhaber verantwortlich. Bei Bauvorhaben stellt das Gesuch zur Liegenschaftsentwässerung einen integrierenden Bestandteil des Baugesuches dar. Gemäss geltendem Abwasserreglement hat die Planung durch einen befähigten Fachplaner mit VSA Ausweis ‚Fachperson Grundstücksentwässerung‘ zu erfolgen. Die Planungskosten trägt der Bauherr.



Eine kluge Liegenschaftsentwässerung hilft, keine unliebsamen Erfahrungen mit dem Abwasser machen zu müssen.



Kontaktieren Sie uns unverbindlich für ein entsprechendes Angebot:

Sprenger & Steiner
Haldenstrasse 12
9495 Triesen
Tel.: +423 399 49 00

Sprenger & Steiner
Dr. Albert Schädler-Strasse 21
9492 Eschen
Tel.: +423 399 49 20

info@spst.li
www.spst.li

